

先睹為快 親臨現場 領先世界第一手報導

YAMATO GROUP 羽田 CHRONOGATE時空玄關

這是日本YAMATO雅瑪多集團全新尚未公開的大型物流轉運中心，於2013年7月3日竣工，2013年11月20日，本社舉辦日本物流考察團，記者親臨現場，領先世界率先報導！（日本YAMATO集團預定於2014年2月正式啟動參觀）

—編輯部



羽田 CHRONOGATE 誕生

將希臘神話中“時間之神CHRONUS”的字首與日本及亞洲連結的GATEWAY大門，兩個字結合組成的“提供時間與空間的物流玄關CHRO-NO-GATE，開啟物流的新時代”。羽田CHRONOGATE鄰近羽田國際機場，集結了雅瑪多集團母公司在內的13家

子公司，包含運輸配送網絡、國際保稅貨運代理報關、國際運輸與供應鏈物流的機能，實現了新世代的“物流革命”，這是雅瑪多集團最大的物流轉運中心。

“價值・網絡化”構想的發表

附加價值是物流所產生的手段，物流

的價值決定著“速度”、“品質”與“成本”，讓我們從傳統供應鏈跳脫出來，重新審視一下，新世代社會與企業需要什麼？無庸置疑，企業想要有更強的競爭力、更低的成本、更好的品質、更快的速度，但如何能達成呢？科技的發展中“網際網路”將世界變平了變近了，隨時隨地能夠相互溝通。產品的創新速度更快，壽命更短，“快”已成為供應鏈的競爭力。網路購物，掀起了流通革命，跨境流通銷售成為企業，乃至個人的高速成長業務。高科技產品的銷售與維修保養，必須更快，種種需求，都圍繞在如何提高附加價值上，羽田時空玄關提供的就是“網絡化與價值”。

- 24小時稼動：以保稅開始，從事以組裝、維修、保養、印刷、重組等，具附加價值的機能，可24小時在設施內作業。
- 海陸空聯運：除了鄰近羽田機場外，鄰近交通設施還包括JR日本鐵路貨櫃貨運中心，東京港與橫濱港，高速公路交流道口，可進行海陸空鐵，有效率的聯運。
- 發送到着同時高速分揀作業：發送與到着的貨物，可24小時不間斷的同時作業，架構了最新型的物流機器，將高樓層中高附加價值機能的區域與低樓層的螺旋輸送機連結後，實現速度與附加價值一體化。

羽田時空玄關提供的附加價值機能

現代企業的供應鏈中，組裝、維修與保養，很多是跨地區進行的，特別是醫療器械與電子產品，需要有熟練的技師，還要有充沛的零部件，才能進行保養與維修，供應

鏈講求速度，因此逆物流節點的設置至關重要，在最適當的地方設置庫存與維修保養中心，提高服務品質與服務速度，降低庫存數量，是企業供應鏈所追求的效益。雅瑪多羽田時空玄關，就是基於企業新時代供應鏈需求而誕生的。

通關速度

- 從海外進來的外國貨物，可直接運進來進行通關手續。

保稅加工

- 進口商品可在保稅狀態進行貼標籤等流通加工業務。

重組作業

- 在國內外製造的製品，可集合一起共同出貨。顧客倉庫與雅瑪多據點間無須移動，出貨速度更快。
- 收貨者的貨物是同時到著的，收貨作業更有效率。

醫療機器的洗淨與保養

- 設置維修保養與庫存共同倉庫，可保養在醫院使用的醫療機器或醫療器械，也能即時維修，可縮短前置時間，也能壓縮最小庫存量。

組裝、保養與維修

- 由宅急便收回的貨物，可立即修理，並在24小時內送返客戶。
- 由海外進口的製品或零部件，可以立即組裝加工完成成品，並透過日本配送網絡送抵客戶。

線上印刷輸出

- 使用頻度較少的企業簡介資料或DM，可透過線上印刷輸出，將需要的訂購數量印刷輸出，發送出去。
- 可將客戶預存的商品與DM簡介資料一同捆包發送。

羽田時空玄關的特色

YAMATO公司的重大改革歷程是，1929年開始的“路線貨運”；接著1976年開展“宅急便”；2013年是“價值·網絡化”。羽田時空玄關不只是一個大型物流據點而已，它要將時間與空間整合，利用海陸空鐵聯運，將國內外的貨品，有效的整合，賦予更多的附加價值，成為能夠提供更有附加價值的網絡化服務基地。

環境保護

物流轉運中心各樓層採用自然採光、自然換氣，讓陽光、風、雨能夠自然進出，充分實施大樓建築節能減碳管理BEMS，CO2排出量較一般物流轉運中心約可削減14000噸(46%)，此外，雨水回收灌溉、太陽能發電、大規模綠化都是特色。

地域貢獻

提供當地社區人民運動設施與幼兒園，成立社會福祉公司，為促進身心障礙者自立工作，開設咖啡廳，也開放民眾前往參觀學習。

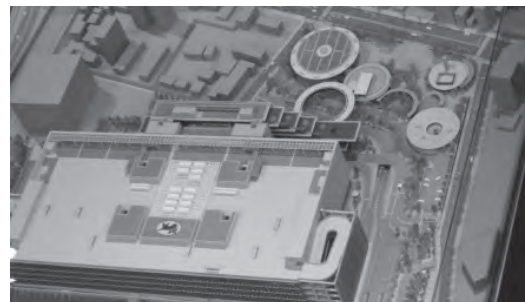
辦公環境

從員工出入口開始，就讓我們驚訝，如同地鐵口的出入一樣，刷卡進入，透明玻璃及大型的油壓電梯，開放的休息洽談室，在整體空間中錯落有致，毫無壓迫感，辦公家

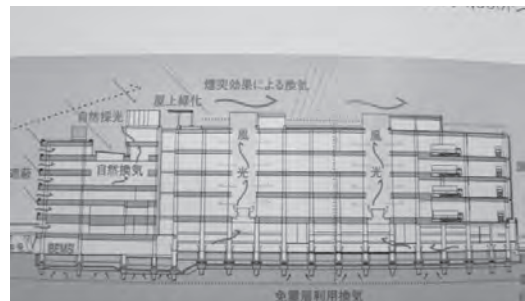
具也都使用具現代感高品質的，讓人覺得環境充滿尊重與品質。



咖啡廳



建築模型



綠建築設計



大門出入口



油壓電梯



休息區



自然採光與通風

羽田時空玄關的主要物流設備

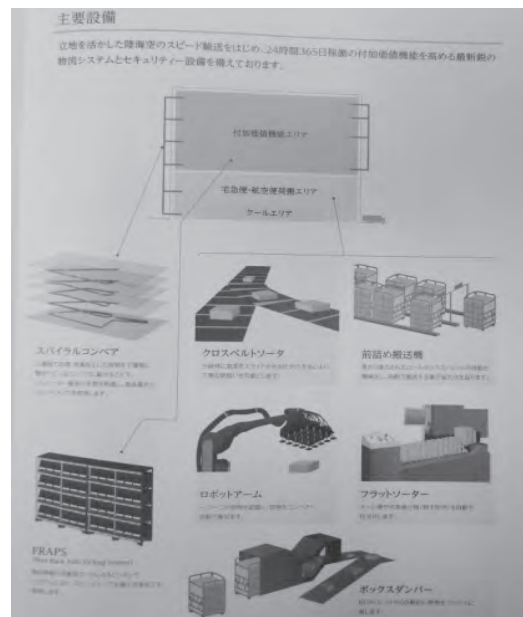
建造時在硬體設施上，主要考量是作為保稅通關使用，網購物流使用，宅急便使用，逆物流使用，以海陸空高速輸送為主，24小時365天作業的高附加價值機能，導入最新銳的物流系統。包括貫穿各樓層的輸送機、高速分揀機、籠車自動搬送機、籠車自動卸貨機、機器人堆卸棧機、信函分揀機與FRAPS(Free Rack Auto Picking System)自動揀貨貨架車。

構造與規模：CaPC造、S造，物流棟6樓，辦公棟8樓，最高處48.6m

土地面積：89,222.52m²

建築面積：197,575.57m²

各樓層的地坪是根據各種功能別設計的，有些是需要高度清潔的，如醫療器械物流與網購物流，有些是宅配貨物處理，鋪設不同的地面。這次，我們發覺，籠車與自動揀貨貨架車是整體物流的核心，以籠車做裝卸、輸送與保管，也用籠車與自動揀貨貨架車做流利架的替代。



主要物流設備



保稅區



自動揀貨貨架車



籠車作業



物流輸送



貨架車在重量式貨架區



揀貨區後端



低溫宅配的蓄冷櫃儲存區



自動分揀機



貼標區



碼頭停車區



國際宅配區

羽田時空玄關是日本YAMATO雅瑪多集團的第三次重大變革，它每一次的變革，都根本性的影響日本社會，這次的變革，我們有幸親臨現場，將注視著它對日本的物流革命。羽田時空玄關也讓我們重新了解，如何看待自己與日本企業的差距，讓我們更清楚找到自己的路。🌀



各樓層連接輸送機



料箱自動倉庫